

## 本まぐろ&希少部位お刺身セット

原材料名：本まぐろ（国内産、養殖）、鮪頬肉・鮪頭肉炙り（本まぐろ（国内産、養殖））

栄養成分表示 一包装（4人前）当たり  
熱量1382kcal、たんぱく質100.6g、脂質101.6g、炭水化物0.5g、食塩相当量0.8g ※この表示値は目安値です

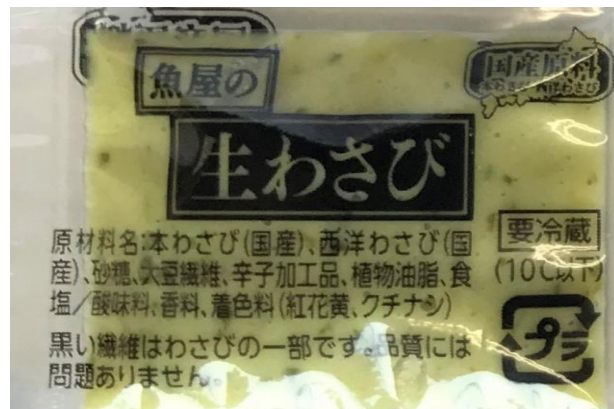
内容量 4人前

消費期限 19. 7.10

保存温度 10℃以下

003004

加工者 吉川水産 株式会社 横浜市神奈川区  
山内町1番地 横浜中央卸売市場内



●名称:こいくちしょうゆ(本醸造) ●原材料名:脱脂加工大豆(大豆(輸入))、食塩、小麦、砂糖、大豆/アルコール、調味料(アミノ酸等) ●内容量:4ml ●賞味期限:枠外右部に記載 ●保存方法:直射日光を避け常温で保存 ●販売者:株式会社マル井 長野県安曇野市豊科4932 ●加工所:イチビキ株式会社 愛知県東海市高横須賀町烏帽子35-1

栄養成分表示:1袋(4ml当たり)  
エネルギー 3kcal、たんぱく質0.4g、脂質0g、炭水化物0.4g、食塩相当量0.7g  
(推定値)

