

栗きんとん

名称 **そうざい**
 原材料名 **いもあん(さつまいも(国内製造)、栗、砂糖、水飴、食塩/トレハロース、クチナシ色素、pH調整剤、漂白剤(亜硫酸塩)**

内容量 **90g**
 賞味期限 **25.1.3**
 保存方法 **直射日光、高温多湿を避けて保存して下さい。**

製造者 **有限会社 水上食品**
 愛知県北名古屋市并瀬木高畑24-2

*栗の黒い点は、栗の芽です。栗が部分的に黒変しているのは、栗に含まれるポリフェノールによるものです。いずれも品質上問題はありません。

栄養成分表示 (100g当たり)

エネルギー	286kcal	使用上の注意/開封後は10℃ たんぱく質 1.4g 以下で保管し、お早めにお召し 上がり下さい。
たんぱく質	1.4g	
脂質	0.2g	
炭水化物	69.7g	
食塩相当量	0.03g	

この表示値は、目安です。



⑩牛肉八幡巻

黒毛和牛の八幡巻 85g

名称	牛肉(九州産)、ごぼう(九州産)、しょうゆ、砂糖、ぶどう糖黒糖液糖、香味調味料、水あめ、果実調味料、醸造酢、食塩、果糖ぶどう糖液糖、植物性炭水加水分解物、エキス(栗干、鰹節、昆布、鰹節)、鰹節、さば節/増粘剤(加工デンプン)、調味料(アミノ酸等)、カゼインNa、pH調整剤、紅色素、カラメル色素、トレハロース、甘味料(カンゾウ、ステビア)、酸味料、(一部に小麦・乳成分・牛肉・さば・大豆を含む)
原材料名	
内容量	85g
賞味期限	2025.01.03
保存方法	10℃以下で保管して下さい。
販売者	株式会社オーjeeフーズ 東京都渋谷区千駄ヶ谷5-32-7
製造者	株式会社鹿島食品 鹿児島県鹿島市田嶋町725-3

*本製品の製造ラインでは、卵を含む製品を製造しています。
 <お召し上がり方>お好みの幅にカットして、お召し上がりください。
 <ご注意>賞味期限は、未開封で冷蔵保存した場合の期限です。
 ・表示に脂肪や黒い痕跡が付着することがありますが、品質上問題はありません。

*栄養成分表示(100g当たり/熱量 186kcal、たんぱく質 10.2g、脂質 10.2g、炭水化物 13.4g、食塩相当量 1.9g(推定値)) LOT.3250



商品名: 国産野菜の京のお煮しめ(4種)

名称	そうざい		
原材料名	唐芋(国産)、椎茸(国産)、人参(国産)、薄根(国産)、還元水飴、醤油、発酵調味料、砂糖、風味調味料(かつお)、調味料(アミノ酸等)、(一部に小麦・乳成分・大豆を含む)		
内容量	120g	賞味期限	2025.01.03
保存方法	要冷蔵(10℃以下)		
製造者	医療特信業 京都府宇治市大久保岡田原24番地 TEL:0774(43)0123(代表)		

栄養成分表示(100g当たり/熱量 79kcal、たんぱく質 2.0g、脂質 0.1g、炭水化物 20.5g、食塩相当量 1.4g(推定値))

使用上の注意: 開封後は冷蔵(10℃以下)に保管し、お早めにお召し上がり下さい。



白姫海老の旨煮

名称	味付海老
原材料名	海老(鹿児島県産)、たれ(水飴、醸造酢、米発酵調味料、還元水飴、赤酒、醤油、蛋白加水分解物、その他)/増粘剤(加工デンプン)、調味料(アミノ酸等)、酸化防止剤(V.C)、セルロース、加工デンプン、(一部にえび・小麦・さば・大豆を含む)
内容量	3尾入
賞味期限	2025.01.03 / 16924
保存方法	冷蔵(10℃以下)
販売者	(株)オーjeeフーズ 東京都渋谷区千駄ヶ谷5-32-7
製造者	柳川冷凍食品(株) 福岡県柳川市西蒲池1022-7
栄養成分表示100g当り	(推定値)
熱量	94kcal
たんぱく質	17.9g
脂質	0.5g
炭水化物	2.6g
食塩相当量	0.6g

L3

(特定加熱食肉製品) 白老牛ローストビーフ

名称	ローストビーフ		
原材料名	牛肉(北海道白老町産)、塩、香辛料		
水分活性	0.95以上		
内容量	150g	保存方法	要冷蔵4℃以下
賞味期限	2025年1月3日		
販売者	株式会社オーjeeフーズ 東京都渋谷区千駄ヶ谷5-32-7		
製造者	阿部牛肉加工株式会社 北海道白老郡白老町字石山323-9		

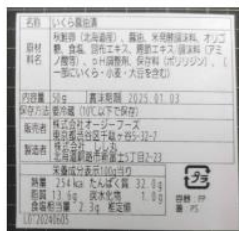
栄養成分表示(100g当たり/推定値)/
 熱量245kcal、たんぱく質18.6g、脂質17.2g、
 炭水化物1.2g、食塩相当量1.1g
 ※開封後は、お早目にお召し上がり下さい。
 ロッポ.No.22406141

名称	ローストビーフソース		
原材料名	醤油(国内製造)、異性化液糖、コーン油、砂糖、りんご酢、食塩、香辛料、こま/調味料(アミノ酸等)、酒粕、増粘剤(キサンタン)、着色料(カラメル)、(一部に小麦・こま・大豆・りんごを含む)		
内容量	17g	保存方法	要冷蔵10℃以下
賞味期限	2025年1月3日		
製造者	アイビック食品株式会社 北海道札幌市東区番町 13丁目1-12 内011(786)7711		

栄養成分表示(100g当たり/推定値)/
 熱量186kcal、たんぱく質1.7g、脂質12.1g、
 炭水化物19.1g、食塩相当量5.4g



いくら醤油漬け裏面



名称	たたきごぼう
原材料名	ごぼう(青森県産)、調味たれ(上白糖、食塩、醤油、しょう油(小麦・大豆を含む)、酵母エキス)、醸造酢、こま
内容量	40g
賞味期限	2025.01.03
保存方法	要冷蔵(10℃以下で保存)
製造者	株式会社 大水 福島県福島市飯坂町湯野字千刈田26

1 2 3

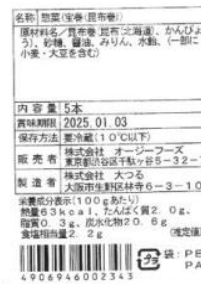


PE-PA

栄養成分表示(40g当たり)	
エネルギー	53 kcal
たんぱく質	1.2 g
脂質	0.3 g
炭水化物	11.4 g
食塩相当量	0.8 g

この表示値は、目安です。

宝巻 (5本)



名称	そうざい(青森県産 焼き帆立)
原材料名	ボイル帆立貝(帆立貝(青森県陸奥奥津産))、しょう油、砂糖、増粘多糖類、調味料(アミノ酸等)、カラメル色素、酸味料、(一部に小麦・大豆を含む)
内容量	5粒
賞味期限	2025.1.3
保存方法	要冷蔵(10℃以下)
販売者	株式会社オーjeeフーズ 東京都渋谷区千駄ヶ谷5-32-7
製造者	八戸協和水産株式会社 青森県八戸市大手市川町字下揚45-13

●本生産工場では「えび」「卵」「乳成分」を含む製品を生産しております。

栄養成分表示(100g当たり)		分折値
熱量	131 kcal	
たんぱく質	18.8 g	
脂質	0.6 g	
炭水化物	12.7 g	
食塩相当量	2.3 g	



PE-PA

名称	国産あわび煮貝
原材料名	アワビ(国産)、醤油(小麦・大豆を含む)、発酵調味料、植物蛋白加水分解物、食塩、還元水飴、カツオエキス/ソルビトール、酒精、調味料(アミノ酸等)、リン酸塩(Na)、香辛料抽出物、カラメル色素、酸味料
内容量	1粒
賞味期限	2025.1.3
保存方法	10℃以下
販売者	株式会社オーjeeフーズ 東京都渋谷区千駄ヶ谷5-32-7
製造者	株式会社 かいや 山梨県甲府市下曾根町3330-1

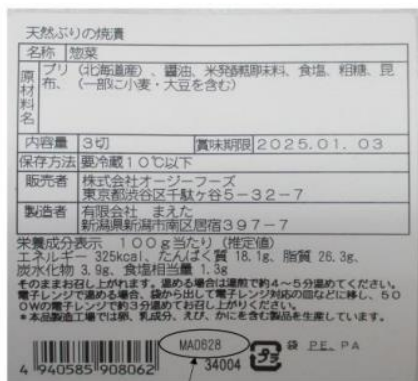


PE-PA

※この白菊は貝のうまみ成分ですので、品質には関係ありません。

栄養成分表示 100g当たり(推定値)	
エネルギー	68 kcal
たんぱく質	11.0g
脂質	0.3g
炭水化物	5.4g
食塩相当量	1.3g

0950



名称	惣菜
原材料名	ぶり(北海道産)、醤油、米麹粉(調味料)、食塩、砂糖、昆布、(一部に小麦・大豆を含む)
内容量	3切
賞味期限	2025.01.03
保存方法	要冷蔵10℃以下
販売者	株式会社オーjeeフーズ 東京都渋谷区千駄ヶ谷5-32-7
製造者	有限会社 まえた 新潟県新潟市南区原宿397-7
栄養成分表示 100g当たり(推定値)	
エネルギー	325kcal
たんぱく質	18.1g
脂質	26.3g
炭水化物	3.9g
食塩相当量	1.3g
そのままお召し上がりいただけます。蒸める場合は湯煎で約4～5分煮てくださ。電子レンジで蒸める場合は、袋から出して電子レンジ対応の容器にてください。500Wの電子レンジで約3分煮めてお召し上がりください。	
※本品製造工場では卵、乳成分、えび、かにを含む製品を生産しております。	

ロット記載箇所
MA:まえたの「MAJ」
0628:製造日

国産伊勢海老の旨煮

名 称	旨煮	
原材料名	伊勢海老（国産）、かつおだし、しょう油、発酵調味料、砂糖、しょうが、食塩／pH調整剤、グリシン、酵素、調味料（アミノ酸等）、（一部にえび・小麦・卵・大豆・鶏肉を含む）	
内 容 量	1個	<ul style="list-style-type: none"> ●10℃以下の冷蔵庫で保管して、開封後は速やかにお召し上がりください。 ●調理済みですので、そのままお召し上がりいただけます。 ●海老のトゲや殻でケガをしないようにご注意ください。 ●本製品の製造工場では乳・かにを含む製品を製造しています。
賞味期限	2025年1月3日	
保存方法	10℃以下で保存してください	
販 売 者	株式会社 オーjeeフーズ 東京都渋谷区千駄ヶ谷5-32-7	
製 造 者	株式会社 サンク 静岡県浜松市中央区飯田町366-1	5024-001
栄養成分表示（可食部100g当たり）推定値		
熱量	78kcal	炭水化物 1.7g
たんぱく質	16.8g	食塩相当量 1.5g
脂質	0.3g	



袋:PE, PA
トレ:PS